

DOB DOWN LIGHT

AD/L2032



Specifications

Model No.	AD/L2032-6W	AD/L2032-15W	AD/L2032-22W
Voltage-Frequency	220-240Vac - 50/60Hz	220-240Vac - 50/60Hz	220-240Vac - 50/60Hz
Luminous Flux	390lm	1050lm	1650lm
Efficacy	65 lm/W	70 lm/W	75 lm/W
Beam Angle	120°	120°	120°
Power	6W	15W	22W
Power Factor	> 0.5	> 0.5	> 0.5
Long Life	30,000h	30,000h	30,000h
Light Type	Direct	Direct	Direct
CRI	≥80	≥80	≥80
Lumen Maintenance	≥80%	≥80%	≥80%
Instant On	Yes	Yes	Yes
Number of Switching Cycles	15,000 Cycles	15,000 Cycles	15,000 Cycles
Non-Dimmable Light	Yes	Yes	Yes
Color Temp.	6500K <input type="checkbox"/> 3000K <input checked="" type="checkbox"/>	6500K <input checked="" type="checkbox"/> 3000K <input type="checkbox"/>	6500K <input checked="" type="checkbox"/> 3000K <input type="checkbox"/>
Rated Peak Intensity (cd)	106.2	327.2	515.6
Color Consistency (x,y)	≤ 6	≤ 6	≤ 6



INSTALLTIOND DIAGRAM (SPOT LIGHT & DOWN LIGHT)

* CHOOSE THE CORRECT POSITION AND OPEN HOLE ACCORDING TO THE SIZE OF LAMP.

* Read the diagram below, and find the output end + & -, connect with light source, and the input end connecting with 220 V. If the lamp use 12V halogen built, it must be connected with transformer in between. If the lamp use 220V Normal built or LED built, it can be connected with electricity directly. If the lamp has built-in LED, it must be connected with LED driver in between.

1-Discriminate, the side of output and input from driver, the output input can't turn back.

2- According to the identification, distinguish between driver output and light source Input of Positive & Negative.

3-Connection method: driver positive connect with source positive. Negative connect with Negative. Otherwise it will burn the source and destroy the driver

* Ensure there is 15 cm distance between lamp and Power.

*Installation diagram ouc) 2 spring)

مخطط تركيب كشاف غاطس بالأسقف

اختر الموضع الصحيح وقم بعمل فتحة في السقف طبقا لمقاس الكشاف (المصباح)

لا بد من قراءة مخطط التثبيت أدناه وإيجاد مصدر التغذية (الموجب والسالب) وقم بتوصيل مصدر التغذية لتنهاية ادخال الجهد 220 فولت وإذا كان المصباح من نوع الهالوجين 12 فولت يجب توصيله مع محول بين المصباح ومصدر التيار مباشرة وإذا كان الكشاف (المصباح) من نوع كشاف آل دي إل يجب توصيله مع المحول الخاص بنظام آل دي إل بين الكشاف ومصدر الجهد

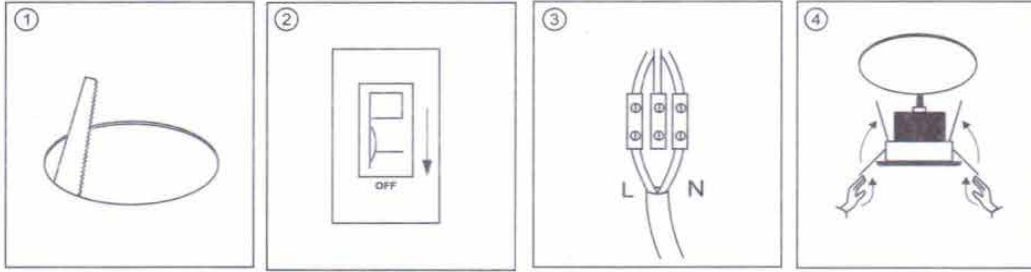
1- احذر تمييز مداخل ومخارج المحول الخاص بنظام آل دي إل لأنه لا يسمح بتركيبهم بطريقة عكسية

2- يجب أن يكون موضع السالب والموجب بين محول آل دي إل ومصدر التغذية حسب تمييزه وتعديده

3- طرق التوصيل : يتم توصيل الخط الموجب مع الموجب والخط السالب مع السالب وغير ذلك سيتم حرق مصدر التغذية وتلف محول آل دي إل

* ضرورة وجود مسافة 15 سم بين الكشاف ومصدر الجهد
* مخطط التركيب واحد للكشاف مزود بعدد 2 زنبورك

INSTRUCTION



تعليمات الأمان

- 1- قبل الشروع في التركيب قم بفصل التيار الكهربائي أولاً
- 2- بعد تشغيل الكشاف تبدأ درجة حرارة المصباح في ارتفاع لذا يرجى عدم لمس المصباح باليد
- 3- إذا تريد تغيير المصباح أو زجاج المصباح أن وجد أفضل التيار الكهربائي وانتظر حتى يبرد
- 4- يجب عدم النظر إلى المصباح بالعين المباشرة حتى تؤثر على عيونك
- 5- عند تحطم الزجاج الواقى يجب على الفور تغييره عدم استخدام المصباح بدون زجاج واقى
- 6- هذا النوع من الكشاف يستخدم في داخل البيوت
- 7- تحذير هام : في حالة تلف السلك أو حدوث خلل بالتوصيلات الكهربائية يجب فصل التيار فوراً عن المنتج وعدم استخدامه والرجوع إلى البائع
- 8- إذا فيه أي استفسار عن المنتج يرجى مراجعة البائع

Safety Directions.

- 1 - Before starting the installation, please ensure the power is off
- 2 - After taming off the power, temperature of bulb will be very Hot, pls don't touch the bulb with your hand
- 3 - If should change the bulb, pls cut off power first, and wait till the bulb became cooled enough the start to change
- 4 - Be sure to connect the ground lead .
- 5 - When protective glasses damaged, must change new one. And don't use without protective glasses
- 6 - This kind of light use for indoor only
- 7 - In case wire damage or any other problem please contact the seller
- 8 - If you need any more information pls contact the seller

تحذير هام : في حالة تلف السلك أو الكيس أو حدوث خلل بالتوصيلات الكهربائية يجب فصل التيار فوراً عن المنتج وعدم استخدامه والرجوع إلى البائع
Warning : in case if the main Wire or Holder or any Spare Par. of this products is required, please contact with the seller

Product Dimensions

WATT (W)	DIAMETER (D)	HEIGHT (H)	CUT OUT (C)
6W	Ø100	25	Ø75
15W	Ø170	25	Ø145
22W	Ø240	25	Ø200



When the lamp is broken.



Place the residue in a tightly sealed bag and then discard it securely



Clean the broken light residues



Avoid cleaning by hand or touching the skin



Ventilate the place well for between five and ten minutes

The lamp does not contain any hazardous substances.